

SuntekCam інструкція з використання

1. Завантажте та встановіть додаток SuntekCam.

За допомогою смартфона відскануйте QR code, завантажте та встановіть SuntekCam, ви можете також завантажити SuntekCam в Apple store чи Google play.



2. Додайте вашу камеру в додаток

Коли камера в режимі TES, нажміть кнопку ОК, з'явиться Device ID, нажміть ОК і з'явиться QR code як на фото.



Зайдіть в додаток, нажміть " +", відскануйте QR код камери та додайте камеру в додаток



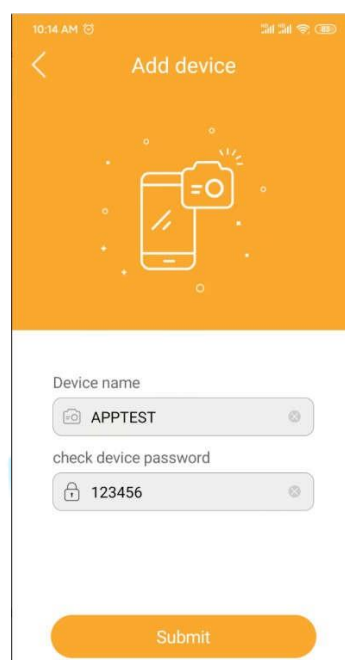
Якщо додаток показує "invalid device ID", це означає, що камера не додана до сервера додатку.

Вам потрібно надіслати нам ваш IMEI number і ми додамо ваш IMEI до сервера додатку, після того ваш device ID буде доступний, імей можна знайти так:

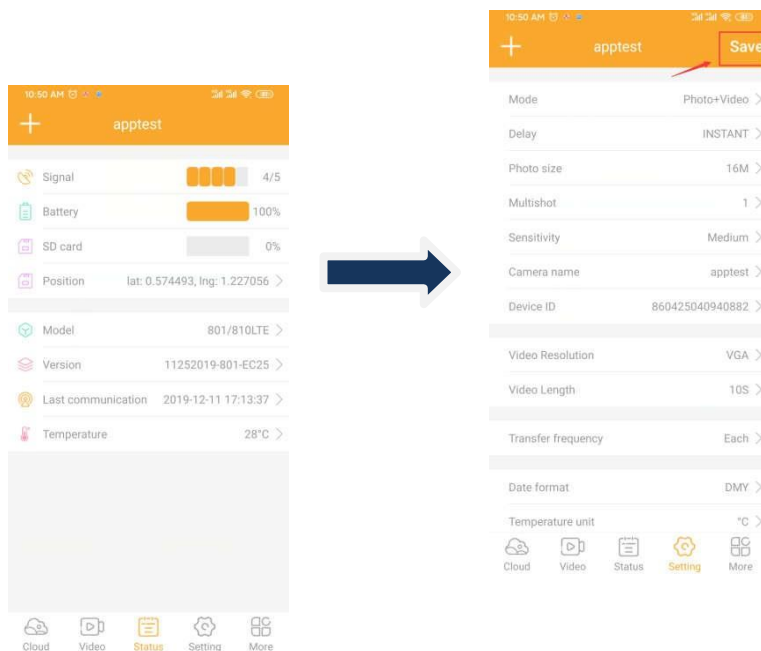
Зайдіть в режим TEST, коли включиться камера нажміть кнопку «вліво», після того зявиться IMEI в лівому кутку дисплея.



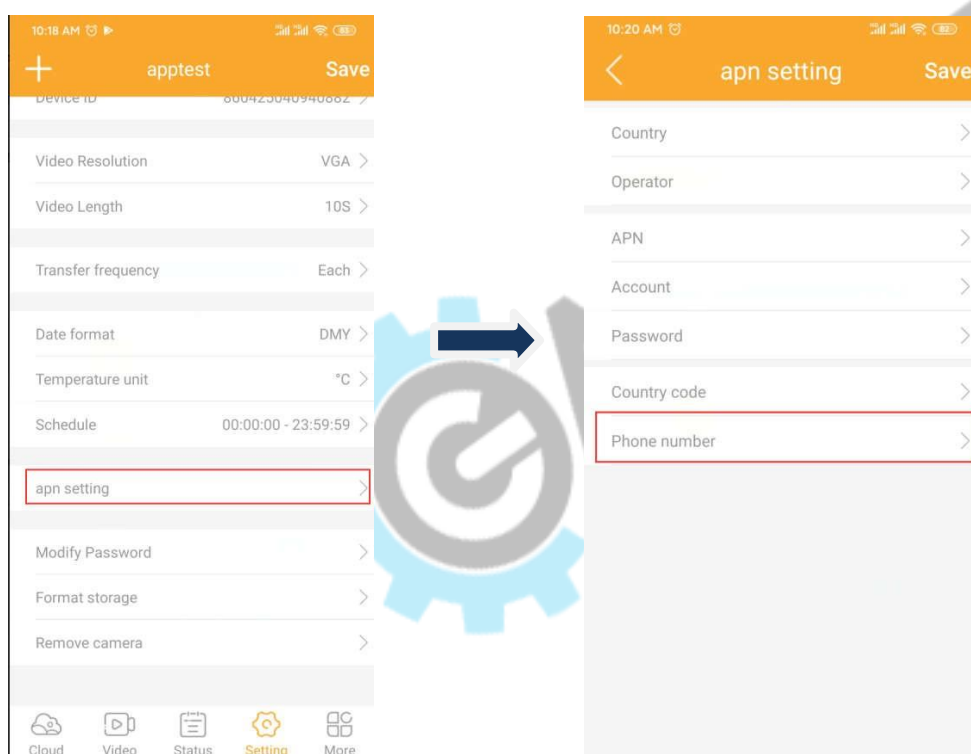
Після додавання камери в додаток , введіть будьяке імя, пароль - 123456



Нажміть «Submit», після цього камера успішно додається в додаток, виз можете перевірити дані камери, налаштувати APN, номер телефону, режим фото/відео і т.д.



Примітка: в настройках APN, номер телефону – це номер сімкарти, вставленої в фотопастку, а не номер телефону для отримання фото.

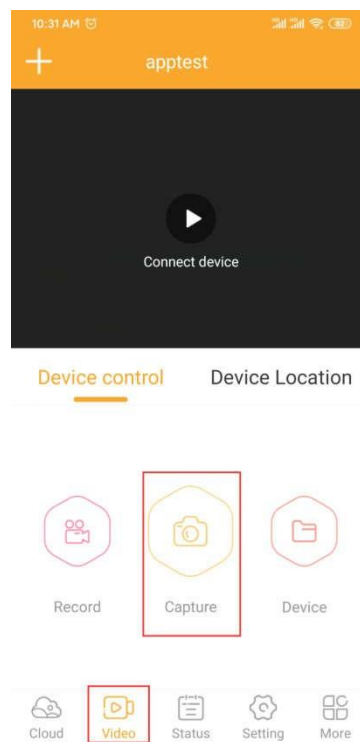


Коли всі необхідні налаштування зроблені , переключіть камеру в режим ON і камера почне працювати.

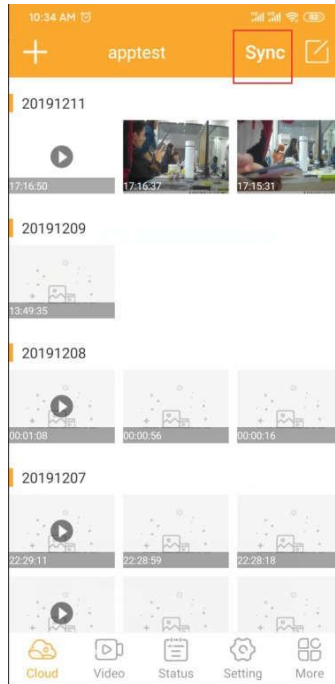


3. Як отримати фото та відео ?

1). В субменю "video", нажміть " capture", після того камера отримає команду від додатку та зробить фото/відео.

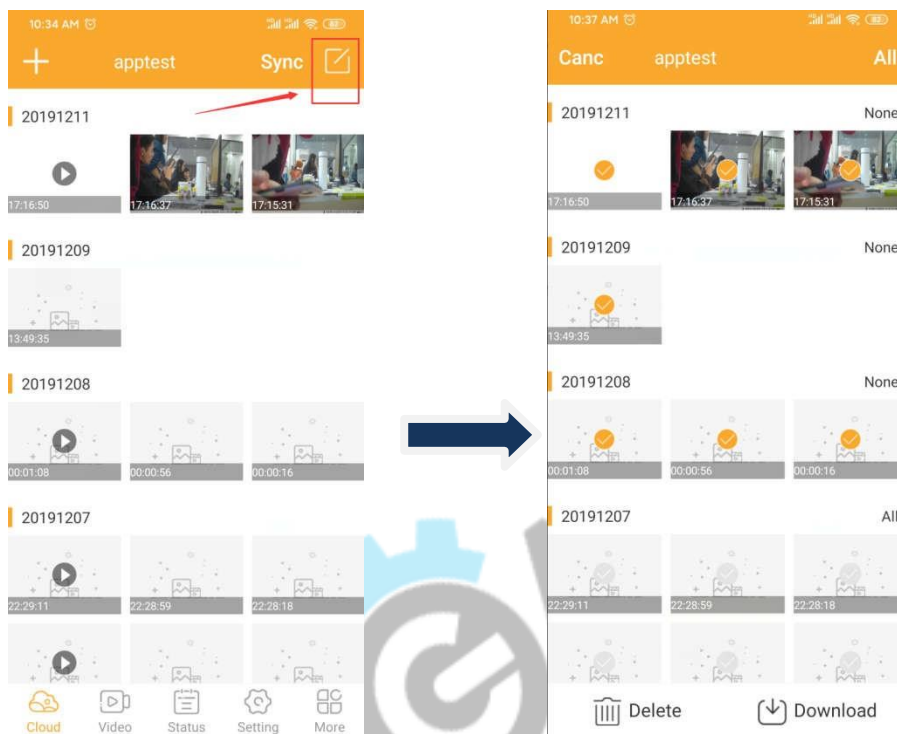


2).В субменю "cloud" нажміть " Sync" , почекайте 15~30 сек, оновіть дисплей і там будуть фото та відео.

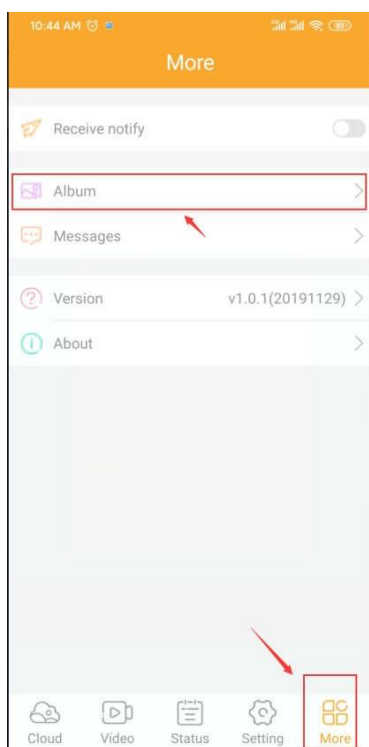


3). Ви можете завантажити ваші фото та відео на телефон.

а).Нажміть на іконку в правому кутку екрану, виберіть фото та відео і завантажте на телефон



б). В субменю "more", виберіть "Album", виз знайдете заванжені фото та відео тут.



FAQ:

Q: Чи буде камера досі підтримувати mms/smtp?

A: Ні, камера не буде підтримувати mmsconfig та mms/smtp, але ви можете змінити прошивку для mmsconfig версії і вони будуть доступні.

Q: Коли запускається додаток, меню на китайській мові, як змінити мову меню на англійську?

A: Змініть мову вашого телефона на англ і перезапустіть додаток.

Q: Чи підтримує додаток всі камери?

A: Підтримує 3G і 4G камери, не підтримує 2G камери.

Q: Чи можна в додаток додати декілька камер?

Так, ви можете додавати та видаляти багато камер

